

## Rayonnement



Une étoile autoroutière à 7 branches :  
A11 / A28 / A81 / A71 / A88 / A10 / A85



Une étoile TGV : Paris à 54 minutes  
18 liaisons par jour



Une plateforme de transport combiné rail / route



Proximité du bassin de consommation parisien,  
2h30 pour livrer Paris



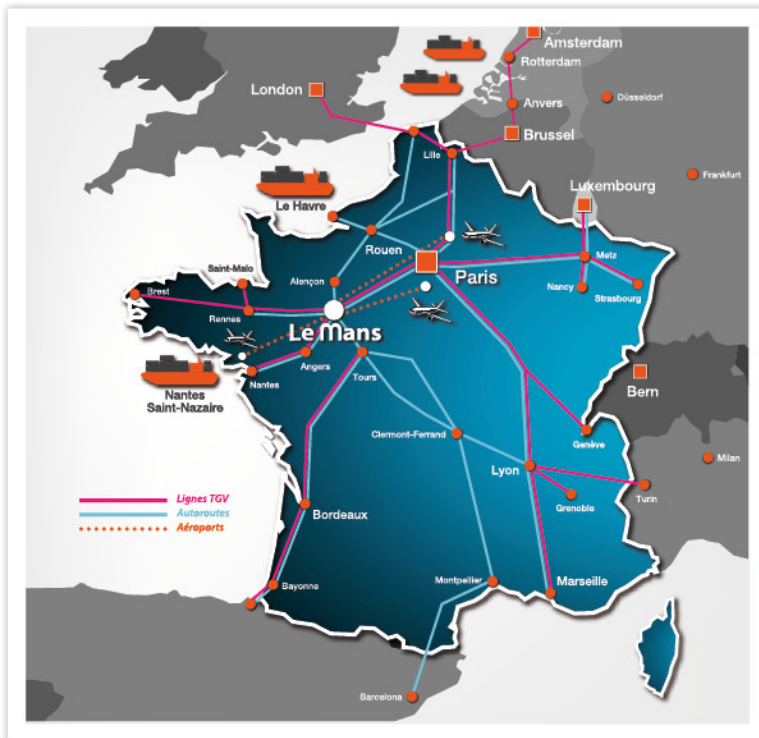
Porte d'entrée du Grand Ouest : Nantes,  
Angers, Rennes, Caen, Tours à moins de 2h

## Emplois & Formations

- 20 MILLIONS DE CONSOMMATEURS dans un rayon de 200 kms
- 13 000 ENTREPRISES – 40 000 SALARIES
- UNIVERSITE DE 12 000 ETUDIANTS - 15 laboratoires
- ECOLES D'INGENIEURS
  - ENSIM : vibration / acoustique / capteur
  - ISMANS : formations d'ingénieurs généralistes dédiées à l'industrie (mécanique / matériaux)
- IUT MECANIQUE
- BTS ELECTROMECHANIQUE
- AFPI (Association pour la formation du personnel de l'industrie)
- GRETA & AFPA

## Innovation et excellence

- Intégrez les pôles de compétitivité
  - EMC2** : Pôle d'innovation dans les technologies de l'industrie
  - ID4CAR** : renforcer la compétitivité de la filière véhicules et mobilité durable par l'innovation
- Rejoignez les pôles d'excellence
  - IAM** : Institut Automobile pour le développement de la filière dans les Pays de la Loire
  - LIGEPACK** : dédié à l'emballage alimentaire
  - LE MANS WIND CLUSTER** : réuni la R&D, la formation des industriels de l'éolien
  - CTTM** : transfert de technologies vers les entreprises
  - LE MANS ACOUSTIQUE** : 1<sup>er</sup> laboratoire acoustique de France



# Pôle Industrie

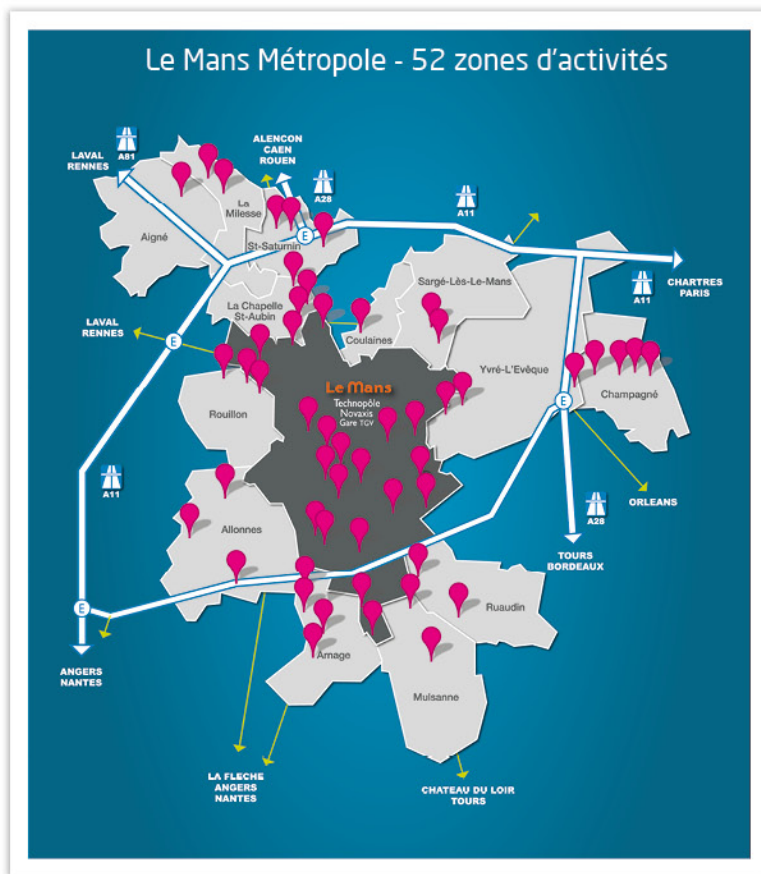
## Solutions d'implantation

Le Mans Développement vous propose sur 52 zones d'activités :

- Un parc immobilier comprenant bureaux, ateliers, usines, espaces logistiques
- Des solutions locatives adaptées à vos besoins
- Des disponibilités foncières
- Des outils de communication
- Un appui pour vos recrutements
- Un accompagnement pour vos salariés « interlocuteur unique »

## Un secteur performant

- Rejoignez un territoire incontournable Berceau de l'industrie depuis le XIX<sup>ème</sup> siècle (1<sup>ère</sup> voiture, vol en avion, éolienne...) le territoire du Mans continue à affirmer sa spécificité dans le domaine de la mécanique 37% des effectifs de l'industrie sont concentrés dans 8 entreprises de plus de 500 salariés.



Réalisation www.mediaplote.com

## Pierre Grondin – Directeur Général Industriel CLAAS

### Ils ont choisi Le Mans

Auto Châssis International / Altia / Claas Tractor / Dura Automotive System / E4V / Flowsolve Pompes / GKN Driveline / Groupe Chastagner / NTN Transmissions Europe / TE Connectivity / Sogameca / Souriau / ST Microelectronics / SARR / SIA Industrie...

*Le Mans, ville des 24 Heures, aime la mécanique et nous trouvons ici les supports nécessaires à notre activité économique : des infrastructures TGV et autoroutes favorables, des compétences à l'Université, notamment dans le secteur de l'acoustique, qui soutiennent nos activités de Recherche et Développement, une accessibilité et une disponibilité des acteurs institutionnels pour nous accompagner dans nos recherches de solutions.*



A 54 min de Paris  
54 min from Paris

### Le Mans Développement

Tél. : 00 33 (0) 2 43 57 72 24  
Fax : 00 33 (0) 2 43 57 72 30  
75, bd Oyon - BP 26026 - 72006 Le Mans cedex 1  
Email : [contact@lemansdeveloppement.fr](mailto:contact@lemansdeveloppement.fr)  
Site : [www.lemansdeveloppement.fr](http://www.lemansdeveloppement.fr)

**Le Mans**  
Une Marque