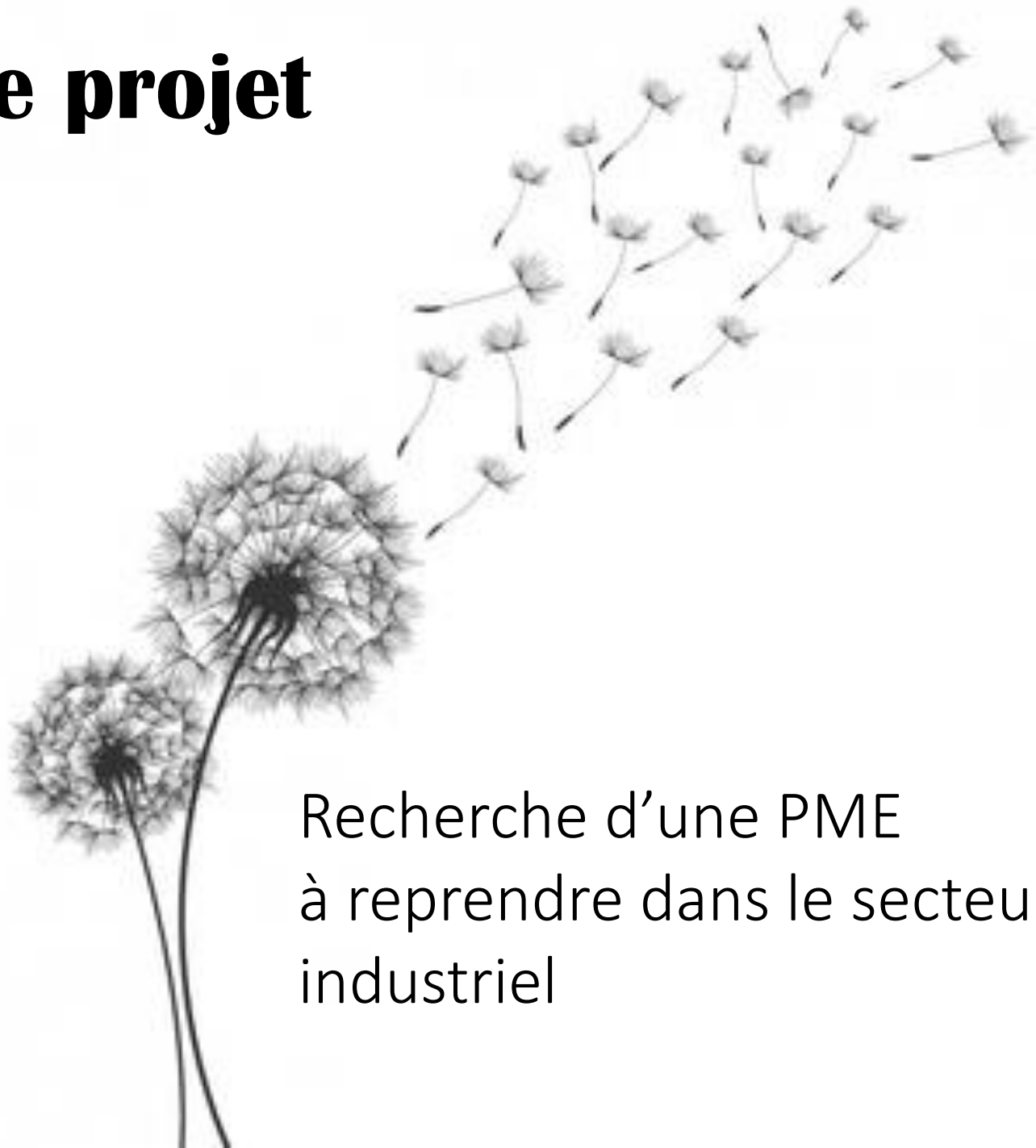


# Notre projet



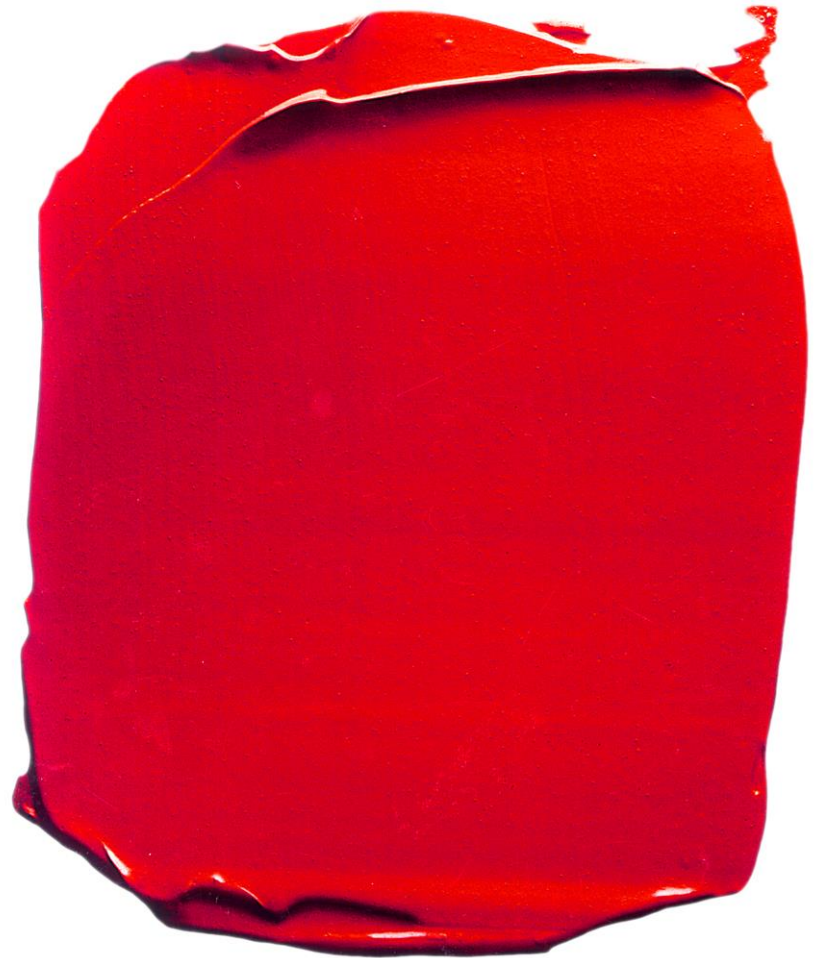
Recherche d'une PME  
à reprendre dans le secteur  
industriel

# Intelligence de la Main & Beauté du Geste

Attachés à l'authenticité,  
passionnés par l'intelligence de la main,  
la transmission d'un savoir-faire,  
la perpétuation d'une tradition,  
en l'inscrivant dans le monde de  
demain,

nous sommes à la recherche d'une  
**belle histoire industrielle,**

avec l'amour de l'ouvrage bien fait,  
un respect pour la rigueur et l'exigence,  
une sensibilité à la matière,  
et un attachement au développement  
de l'emploi.



# Notre cible

En quête d'une **entreprise industrielle**, dans tout secteur d'activité, avec **une solide implantation et réputation locale**.

Cette entreprise, riche d'un **beau savoir-faire**, recèle par ailleurs des **possibilités de développement sur son marché**, dans son organisation ou par de l'innovation technique.



# Notre quête

## Métier

Fabrication et distribution de **produits finis industriels** dans une activité idéalement centrée sur un **savoir-faire** :

- recelant une richesse technique
- porteur d'une tradition ou d'une réelle authenticité
- respectueux des hommes et de leur environnement
- reconnu sur son marché, par ses pairs comme par ses clients
- source de fierté au sein des équipes

## Taille de la cible :

- CA à partir de 2 000 k€
- Au moins 10 salariés

## Situation géographique :

- Sarthe ou départements limitrophes
- Indre, Mayenne, Orne, Maine et Loire

## Investissement :

- Majoritaire ou reprise en difficulté
- Apport ~ 200 k€
- Levée bancaire prévue dans notre holding commune SAS Audace Invest, créée à cet effet

# Notre histoire

Forts de nos complémentarités et d'une expérience commune de 7 années de développement d'une startup à un Groupe de dimension nationale et internationale, nous avons quitté nos fonctions opérationnelles pour nous lancer dans un projet à deux.

Couple dans la vie, nous aspirons à une même envie : une aventure humaine et entrepreneuriale.

# Nos valeurs

Sens de l'effort

Persévérance

Enthousiasme

Esprit d'équipe

Confiance

# Nos moteurs

La conviction que l'humain doit être au centre de tout projet.

La découverte des métiers et l'optimisation d'une organisation.

L'accélération d'une activité traditionnelle par l'injection du meilleur de la technologie et de l'innovation, jusqu'à l'international.

# Qui sommes nous ?



**Agnes Chapsal Houdayer**

Une gestionnaire avec une appétence pour faire parler les chiffres, un goût pour l'organisation et le pilotage de projets, et une animation profondément humaine des équipes.

&



**Renaud Sibille**

Un ingénieur avec une fibre entrepreneuriale forte, un goût pour l'innovation et la technologie et une forte envie de créativité.

# Qui sommes nous ?

## AGNES CHAPSAL HOUDAYER – 44 ans

Formation Scientifique

Diplômée Master Finance d'Entreprise Paris Dauphine



12 ans de missions d'audit et de conseils en Cabinets d'Audits Anglo-Saxons

> Consultante Audit Andersen - 5 ans

> Consultante Audit KPMG - 7 ans



8 ans en entreprise Groupe O<sub>2</sub>

> DAF - 6 ans

> Membre du Comité Stratégique

> Puis DGA Groupe Oui Care – 1an ½



## RENAUD SIBILLE – 45 ans

Formation Ingénieur

Diplômé Centrale Marseille



Entrepreneur Fondateur de la marque O<sub>2</sub>

1999 : l'idée et la création



tout en étant salarié pendant 7 ans : Architecte Naval, puis Architecte Logiciels

Montée en Puissance : de la Jeune Pousse au Groupe de 15.000 salariés

Actionnaire

DSI Groupe O<sub>2</sub> / Oui Care - 10 ans





# Nos réalisations

## Stratégie et développement

- Création et développement d'une entité jusqu'à 200M€ de CA en 12 ans
- Développement continu de nouvelles offres et marchés
- Levées de fonds jusqu'à 18M€ Multiples rachats d'entreprises
- Membres du comité stratégique
- Présentation des feuilles de route stratégiques pour partage auprès des 500 collaborateurs en congrès annuel

## Gestion des hommes

- Management d'équipes de 20 à 60 personnes par Direction
- Gestion d'équipes Projets multi- disciplinaires.
- Participation à un Comité de Direction de 8 personnes
- Échanges réguliers avec les Représentants du Personnel et les syndicats

## Protection de l'entreprise

Collaboration active avec :

- le Ministère de l'Economie
- le Ministère du Travail
- le Ministère des Affaires Sociales

# Nos réalisations

## Création et innovation

Ingénierie : étude structurelle et dynamique d'une plateforme semi-submersible acier.

Création de logiciels :

- application web bancaire
- application intranet de gestion de l'activité de services à la personne (1.300 utilisateurs)
- application mobile de télégestion pour 11.000 intervenants nomades.

Infrastructure réseau & informatique : cloud privatif, centre d'appels en VOIP (120 postes), infrastructure serveurs et réseau (250 sites).

## Finance et gestion d'entreprise

Gestion :

- des Prévisions : 200 budgets (m/a)
- des Performances (j/m/a)
- de la Rentabilité (m/a)
- du Cash (j/m/a)
- d'une facturation (m) de 45000 clients
- d'une Paye (m) de 15000 salariés
- d'un parc immobilier de 300 sites

Tenue comptable, sociale et fiscale de 200 sociétés basée sur une architecture des SI Sage avec deux migrations.

Consolidation financière (m/a).

## Organisation et gestion de projets

Projet de migration de 10.000 salariés vers un nouveau contrat d'annualisation du temps de travail

Création de l'architecture juridique

Conduite du changement des équipes opérationnelles

Pilotage du déploiement

Bilan financier positif avec processus d'optimisation sur 3 années consécutives

# MERCI



*Agnès*

*Renaud*

Agnès Chapsal - Renaud Sibille  
contact@audaceinvest.fr  
06 46 64 05 33 - 06 26 72 60 53